

# DEPARTURE PROCEDURE BORDEAUX ROUTE / BURGUNDY ROUTE / CHAMPAGNE ROUTE

**ATERRISSAGE A VUE**  
*Visual landing*

Ouvert à la CAP  
Public air traffic  
23 FEB 23

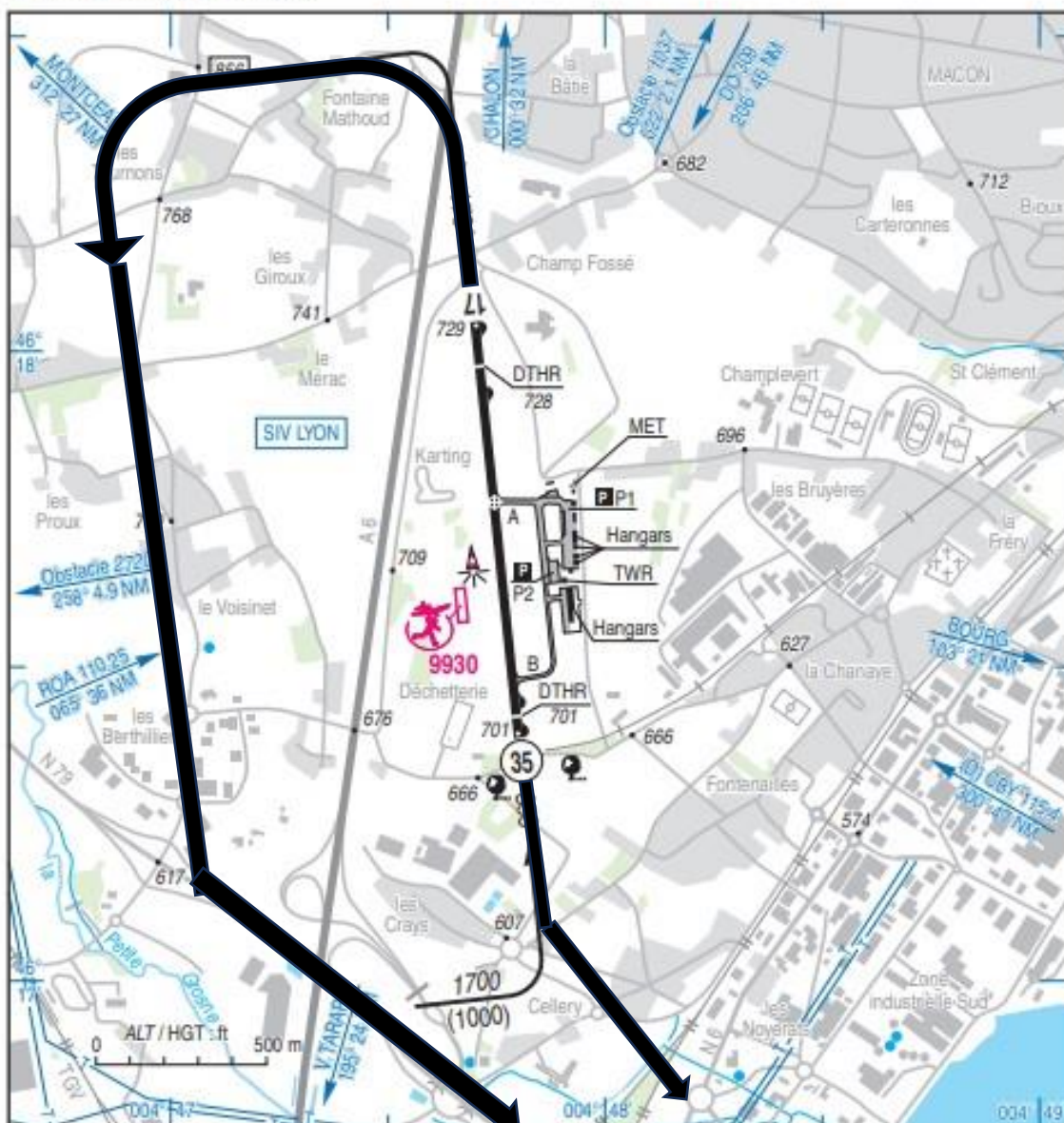
**MACON CHARNAY**  
AD 2 LFLM ATT 01



**ALT AD : 729 (26 hPa)**  
LAT : 46 17 45 N  
LONG : 004 47 45 E

**LFLM**  
VAR : 2° E (20)

APP : NIL  
TWR : NIL  
A/A : 119.005 (FR seulement/only)



RWY	QFU	Dimensions <i>Dimension</i>	Nature <i>Surface</i>	Résistance <i>Strength</i>	TODA	ASDA	LDA
17 35	173 353	1230 x 24	Revêtu <i>Paved</i>	5.7 t	1230 1230	1230 1230	1120 1200
Aides lumineuses : NIL				Lighting aids : NIL			